



Détecteur PIR avec camera intégrée pour levée de doute

## Présentation de InSight



OPTEX CO., LTD.  
Ver.1.0 2023.02



# Caractéristiques

## Double Knock: pour une fiabilité inégalée

Une grande fiabilité de détection infrarouge, une visualisation des emplacements des alarmes avec la caméra VCA et des paramètres de zone de détection flexibles.

### Détecteur PIR Stable & Fiable

Excellentes performances contre les fausses alarmes telles que les petits animaux et les plantes qui se balancent à l'extérieur.



### Caméra intelligente avec analyse VCA

Image claire jour et nuit avec éclairage IR. Configuration à distance.



## Intégration avec le Bridge

Plug & play avec le Bridge



## ONVIF & PoE

Compatible avec ONVIF et PoE

**ONVIF**<sup>®</sup>

ONVIF is a trademark of Onvif, Inc.



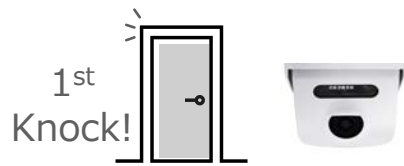
# Double Knock

pour une fiabilité plus élevée que jamais

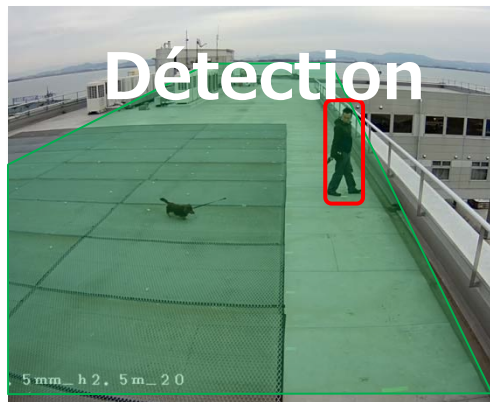
# Combinaison de la détection de la caméra intelligente VCA et du détecteur PIR

La combinaison de la détection par VCA et du PIR contribue à la crédibilité du signal d'alarme.

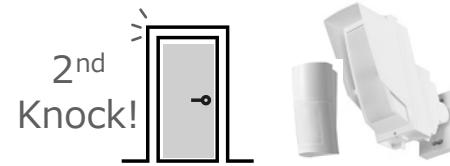
## Caméra avec intelligence VCA



L'individu est détecté par VCA



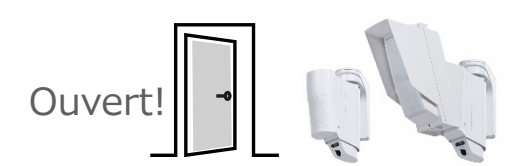
## Détecteur extérieur fiable PIR



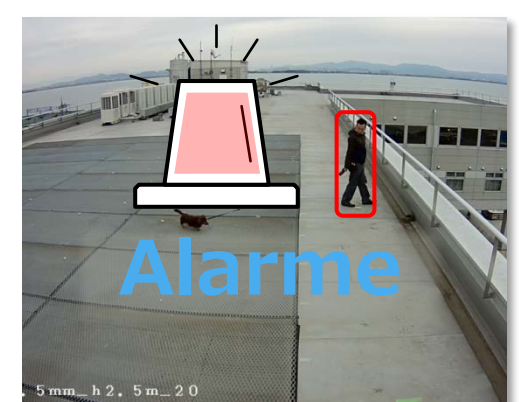
L'individu est détecté par le PIR



## Une fiabilité de détection jamais atteinte



InSight génère un signal d'alarme

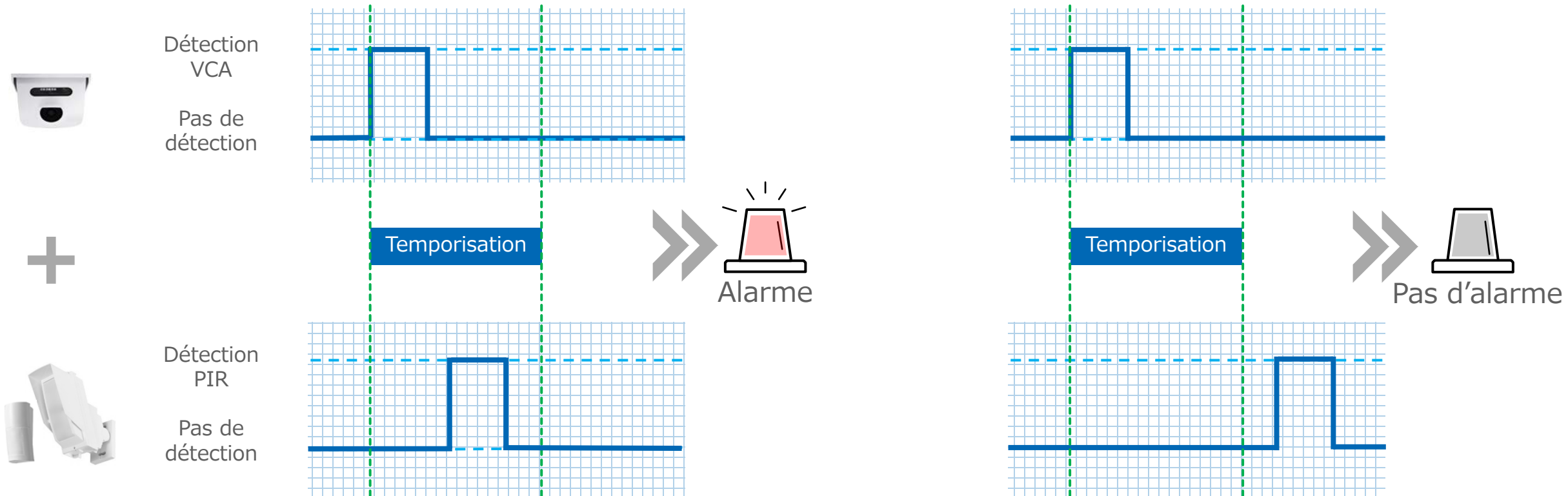


## Double Knock pour une fiabilité plus élevée que jamais

# Déclenchement de l'alarme

Une temporisation (par défaut : 5 secondes\*) est générée lorsque le PIR ou le VCA détecte un objet. L'alarme est activée lorsque les deux technologies détectent pendant cette temporisation (quand "VCA et PIR" est sélectionné).

\* : peut être modifié de 3 à 10 secondes.



Double Knock pour une fiabilité plus élevée que jamais

## Cas typiques de fausse alarme sur détection vidéo VCA

Risque de fausses alarmes VCA dans un environnement extérieur difficile.

Ombre d'oiseaux



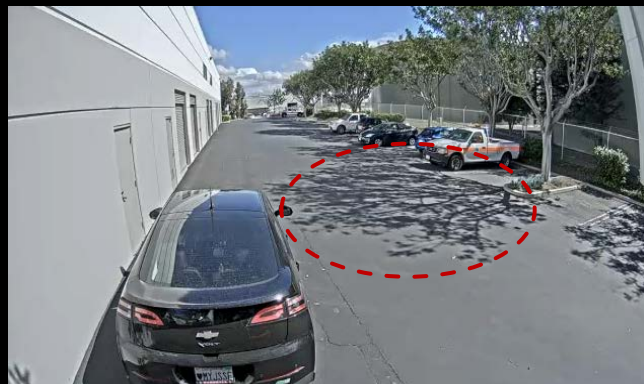
Neige



Araignée



Ombre des arbres



Chute de feuille



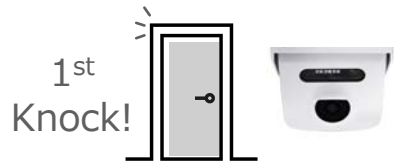
Toiles d'araignée



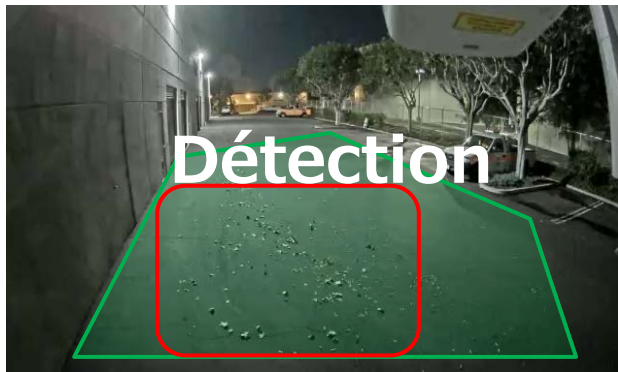
Double Knock pour une fiabilité plus élevée que jamais

# La détection infrarouge PIR permet de filtrer les points faibles, les fausses alarmes de la détection vidéo VCA

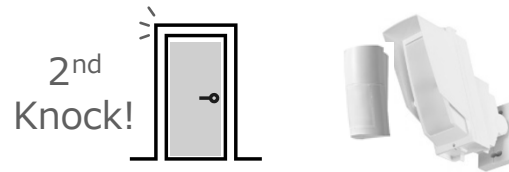
## Caméra Avec intelligence VCA



Les feuilles mortes sont détectées par VCA.



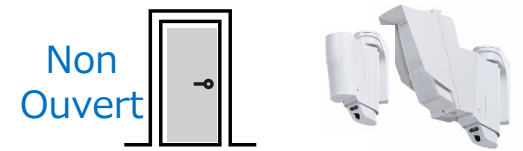
## Stable et fiable IRP extérieur



Le PIR ne détecte pas feuilles mortes



## Double Knock Pour une fiabilité plus élevée que jamais



InSight ne génère pas de signal d'alarme





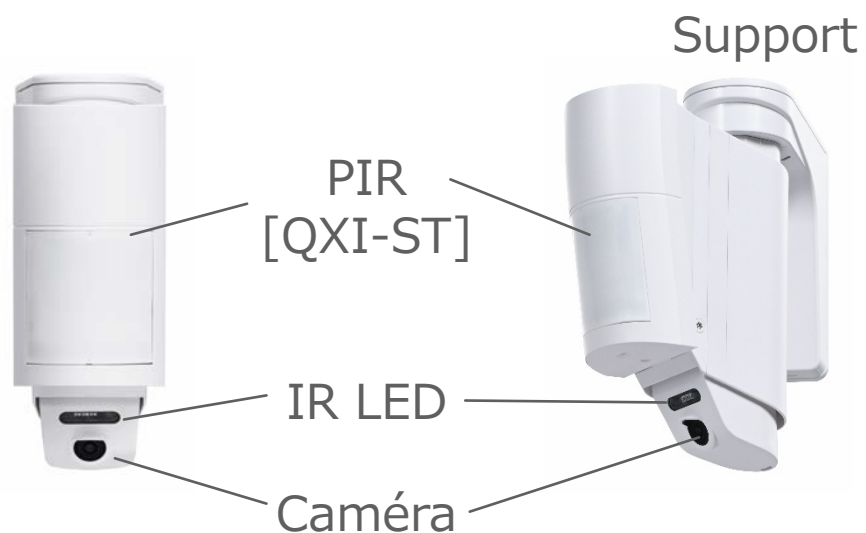
# Stabilité et fiabilité Du détecteur extérieur



# Gamme

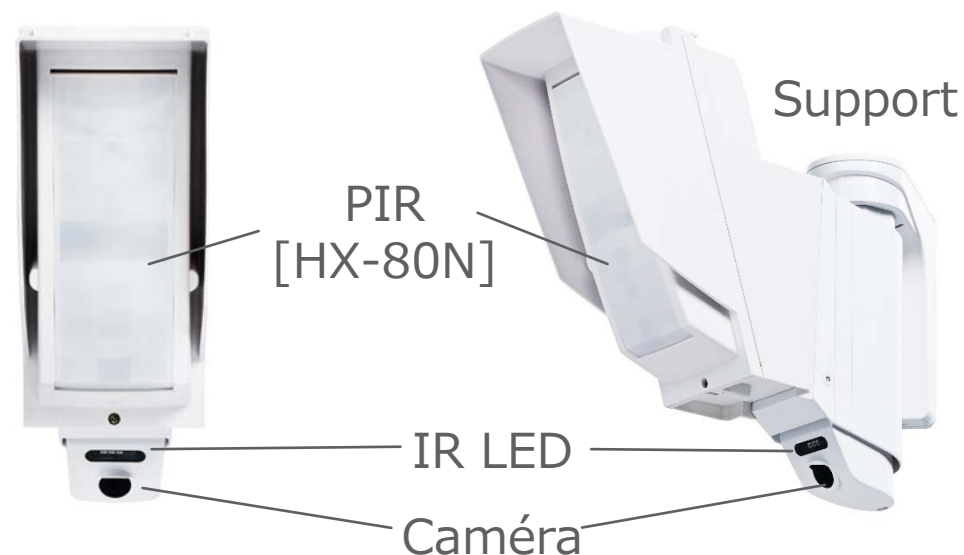
## INS-QXI-ST

- Zone détection PIR : **12 m, 120°**
- Hauteur de pose : **2.2-2.7 m**
- **Élégant & compact avec Quad Élément PIR**
- Double blindage conducteur
- Levée de doute vidéo : PIR avec VCA



## INS-HX-80N

- Zone détection PIR : **24 m**
- Hauteur de pose : **2.5-3.0 m**
- Logique de détection intelligente AND
- Double blindage conducteur
- Levée de doute vidéo : PIR avec VCA



# Spécifications

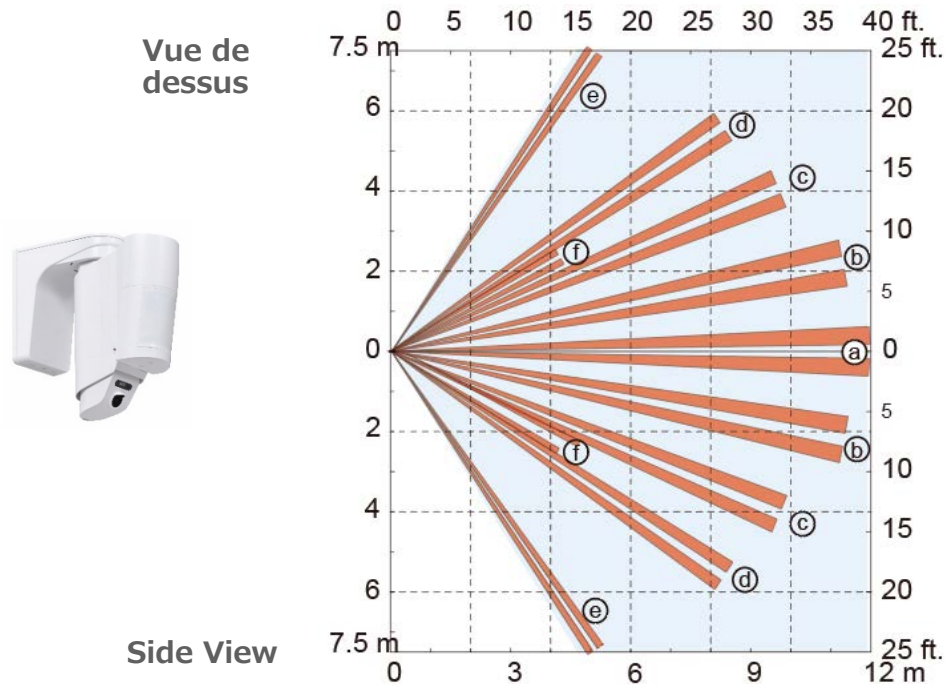
Modèle	INS-QXI-ST	INS-HX-80N
Portée PIR	12.0 m, 120°, large	24 m x 2.0 m, étroit
Zones PIR	40 zones	20 zones
Vitesse de détection	0.3 à 2.0 m/s	
Sensibilité	2.0°C à 0.6 m/s	
Alimentation	PoE (IEEE 802.3af compliant), Mini-jack 12 V DC 460 mA max., Terminal 9.5 à 16 V DC/ 20 mA max. à 12 V DC	
Période d'alarme	2.0 ± 0.5 s	2.0 ± 1 s
Sortie d'alarme	N.C/N.O. switchable, 28 V DC 0.1 A max.	
Sortie autoprotection	N.C. 28 V DC 0.1 A max., Ouvert quand l'électronique est retirée	
Indicateur LED	[1] Chauffe [2] Alarme [3] Fin test de marche	[1] Chauffe [2] Alarme
Capteur d'image	1/2.8" CMOS	
Angle de vue	H: 114° V: 61°	
Eclairage minimum	Couleur: 0.02 lux. 0 lux. avec IR	
Eclairage IR	Visible jusqu'à 18 m	
Vision nocturne	Commutation jour/nuit automatique/manuel	
Compression image	H.264, H.265, MJPEG	
Résolution	1080/ 30 fps, D1 (704 x 480 or 704 x 576)	
Protocole réseau	IPv4: TCP/IP, UDP, RTP(UDP/TCP), RTSP, NTP, HTTP, HTTPS, SSL, DHCP, SNMPv1/v2/v3(MIB-2), ONVIF	
Sécurité	HTTPS(SSL), IP filtering, 802.1x, Digest authentication (ID/PW)	
Température de fonctionnement	-30°C à +50°C	
Humidité	95% max.	
Indice IP	IP54	IP55
Hauteur de pose	2.2 à 2.7 m (7' 3" to 8'11")	0.3 à 2.0 m/s (1' to 6'7"/s)
Poids	0.85 g	1.2kg

# Détecteur extérieur stable et fiable

## Zone de détection PIR large ou longue avec montage en hauteur

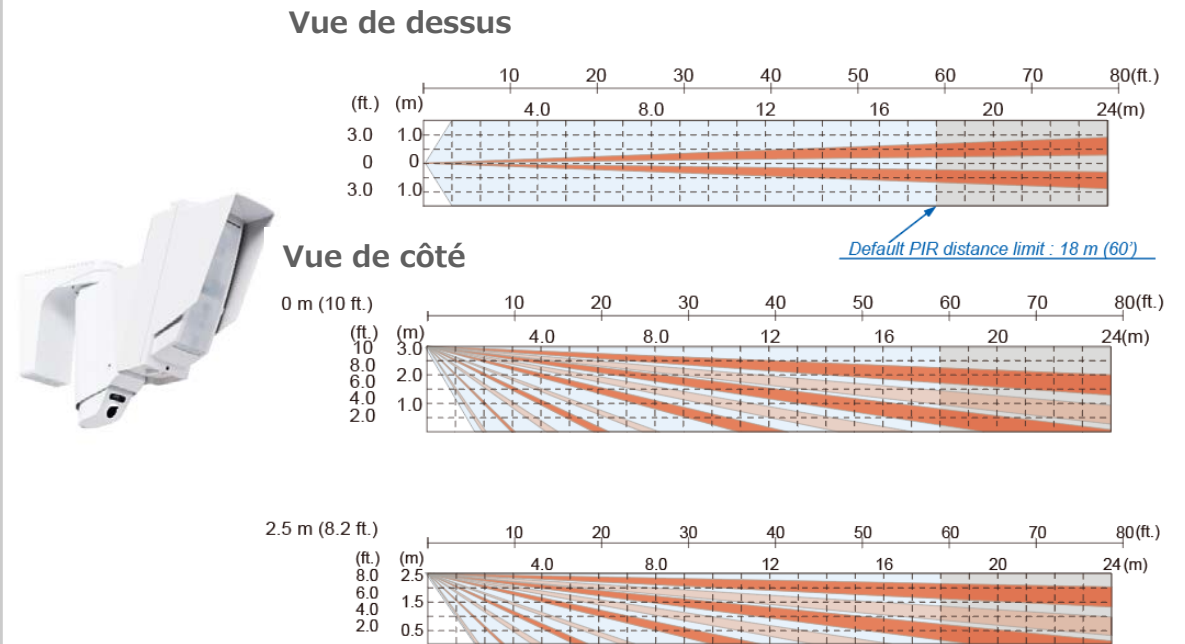
### INS-QXI-ST

- Zone de detection PIR : **12 m, 120°**
- Hauteur de pose: **2.2-2.7 m**



### INS-HX-80N

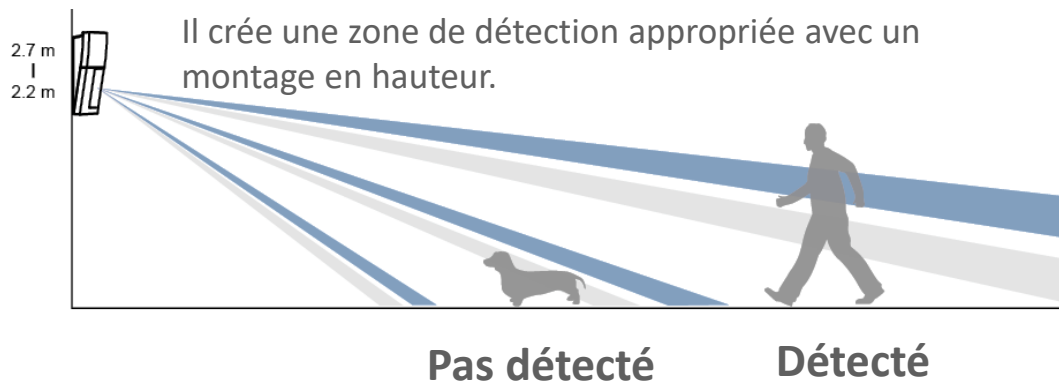
- Zone de detection PIR : **24 m**
- Hauteur de pose : **2.5-3.0 m**



## Performances de détection sans alarmes intempestives

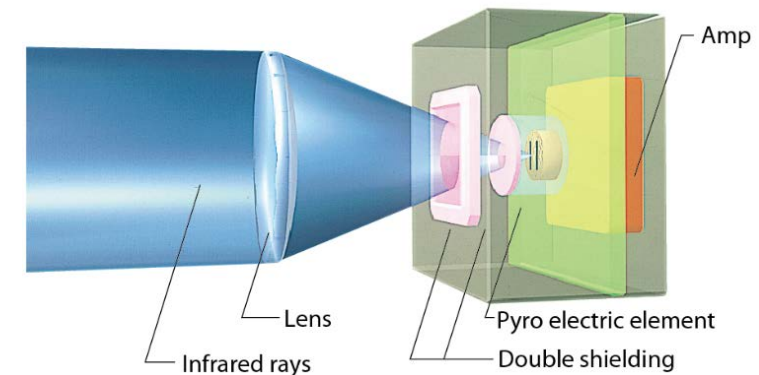
### Logique AND

La logique AND rend le QXI/HX-80N très résistant aux fausses alarmes causées par les petits animaux et les animaux domestiques, car les zones de détection supérieure et inférieure doivent être activées pour qu'un signal d'alarme soit généré.



### Double blindage conducteur

Le double blindage conducteur laisse passer l'infrarouge mais bloque les RFI et les sources lumineuses car il comporte un filtre conducteur spécial qui recouvre la fenêtre.

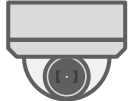






# Caméra avec détection VCA intelligente

# Installation rapide du détecteur et de la caméra en même temps

- Le temps d'installation est réduit car un seul produit est installé.
- Pas besoin de faire correspondre l'angle de vue de la caméra avec la zone de détection, il n'y a donc pas d'erreur.

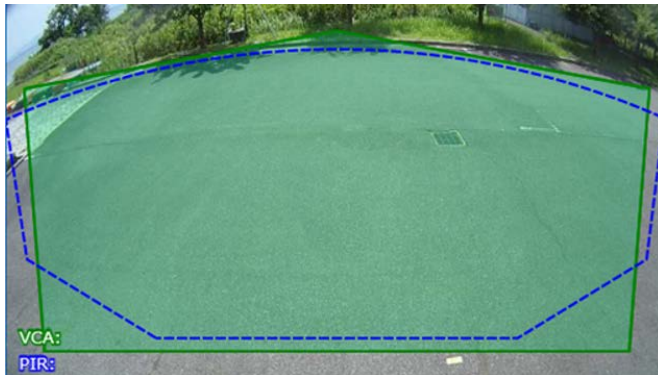
	Caméra et QXI	INS-QXI
Installation	1 pour la caméra  1 pour QXI 	1 pour INS-QXI 
Correspondance de l'angle de la caméra avec zone de détection	Prend du temps pour les réglages	Pas besoin de correspondance

# Caméra jour/nuit intégrée

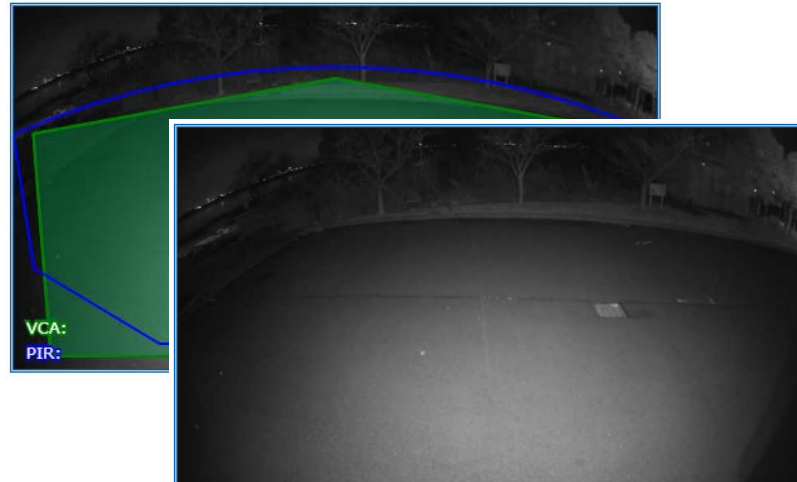
- Image claire avec une haute résolution comme FHD (1080P)
- Fréquence d'images de 30 ips et compression H.264, H.265, MJPEG
- Mode jour et nuit (LED IR)
- L'éclairage IR atteint jusqu'à 18 m



Jour



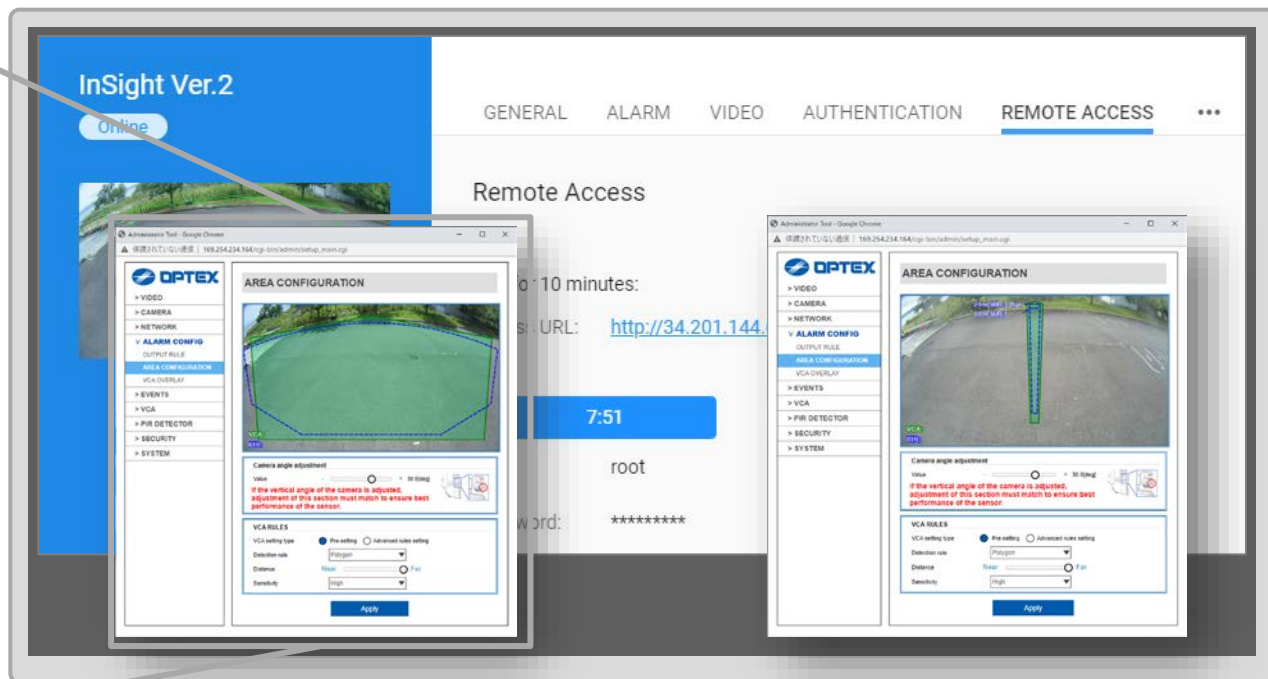
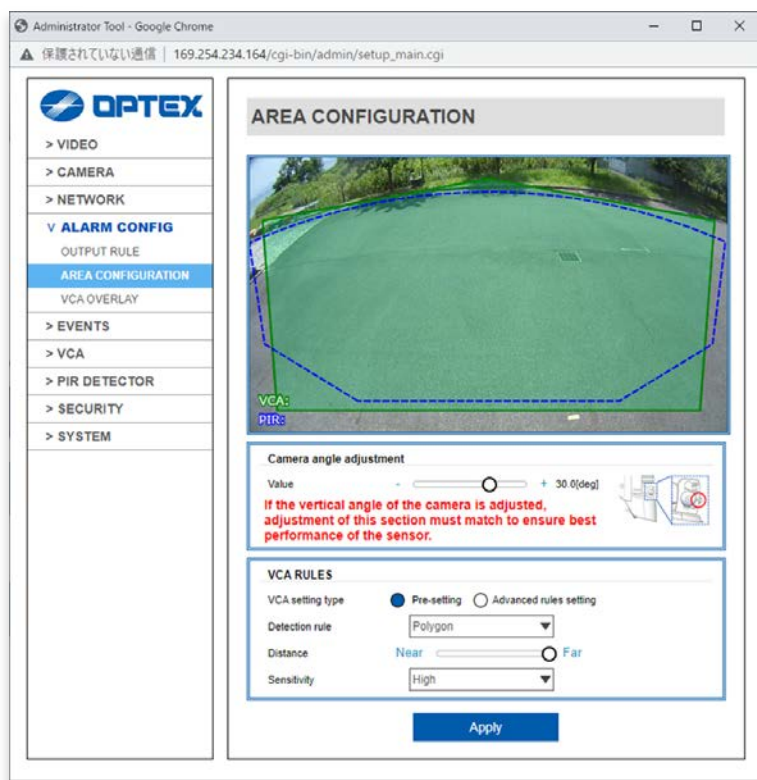
Nuit



## Configuration à distance des zones de détection

Les zones de détection (règle de sortie, configuration de zone et superposition VCA) et les scénarios peuvent être effectués à distance par un navigateur Web.

Réduit considérablement les réglages répétitifs de la zone VCA et les changements de paramètres.



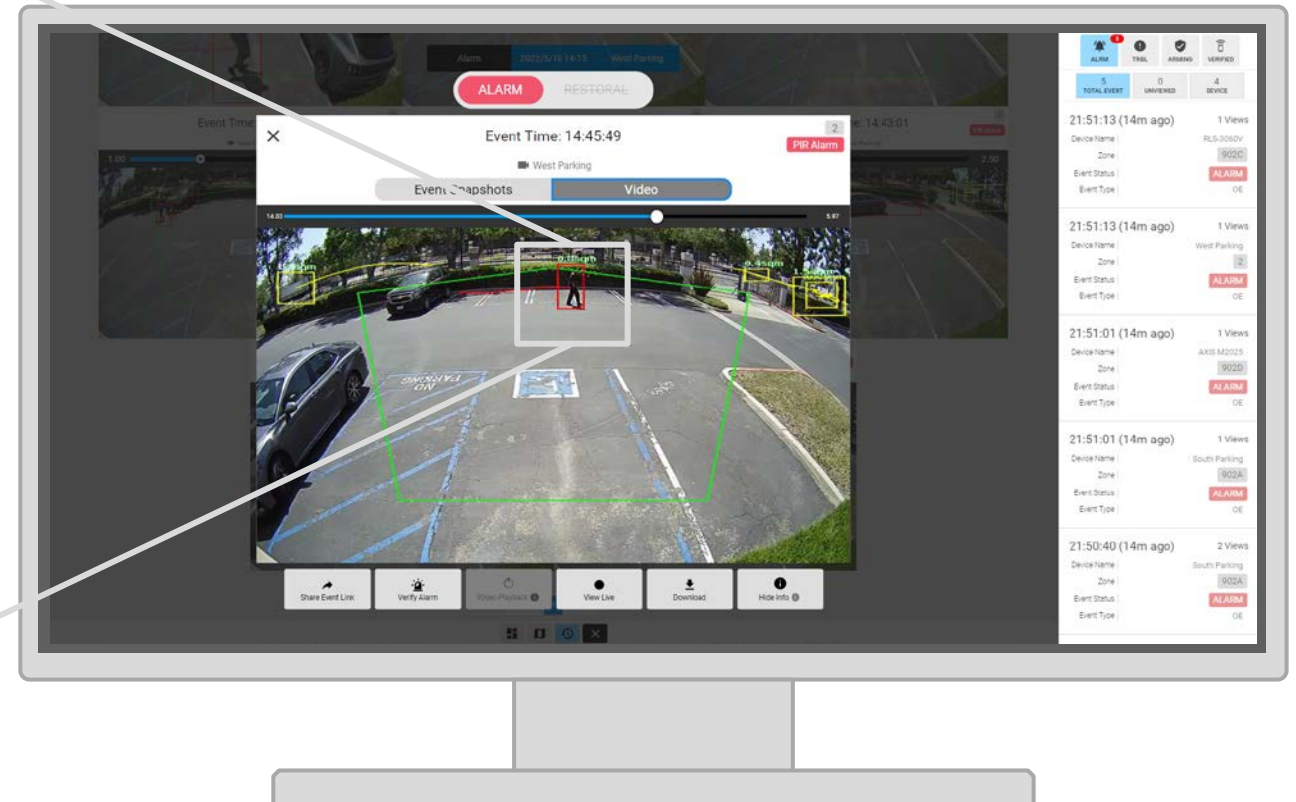
INS-QXI

INS-HX-80N



## Zone de délimitation sur le streaming vidéo

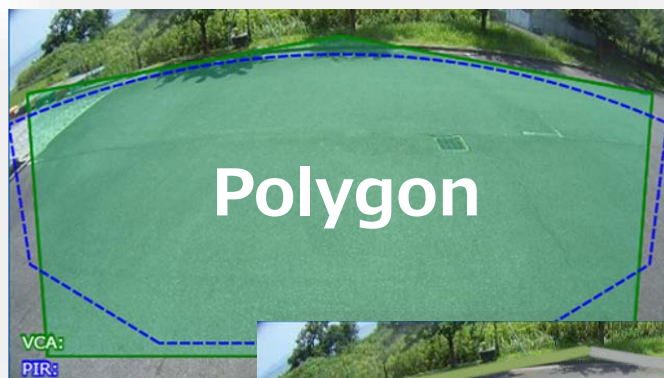
Une **confirmation visuelle en temps réel** est fournie via une interface utilisateur intuitive, prenant en charge les fonctionnalités des zones de délimitation qui passent du jaune au rouge lorsqu'une alarme est déclenchée. La confirmation visuelle permet de s'assurer que les objets sont correctement détectés.



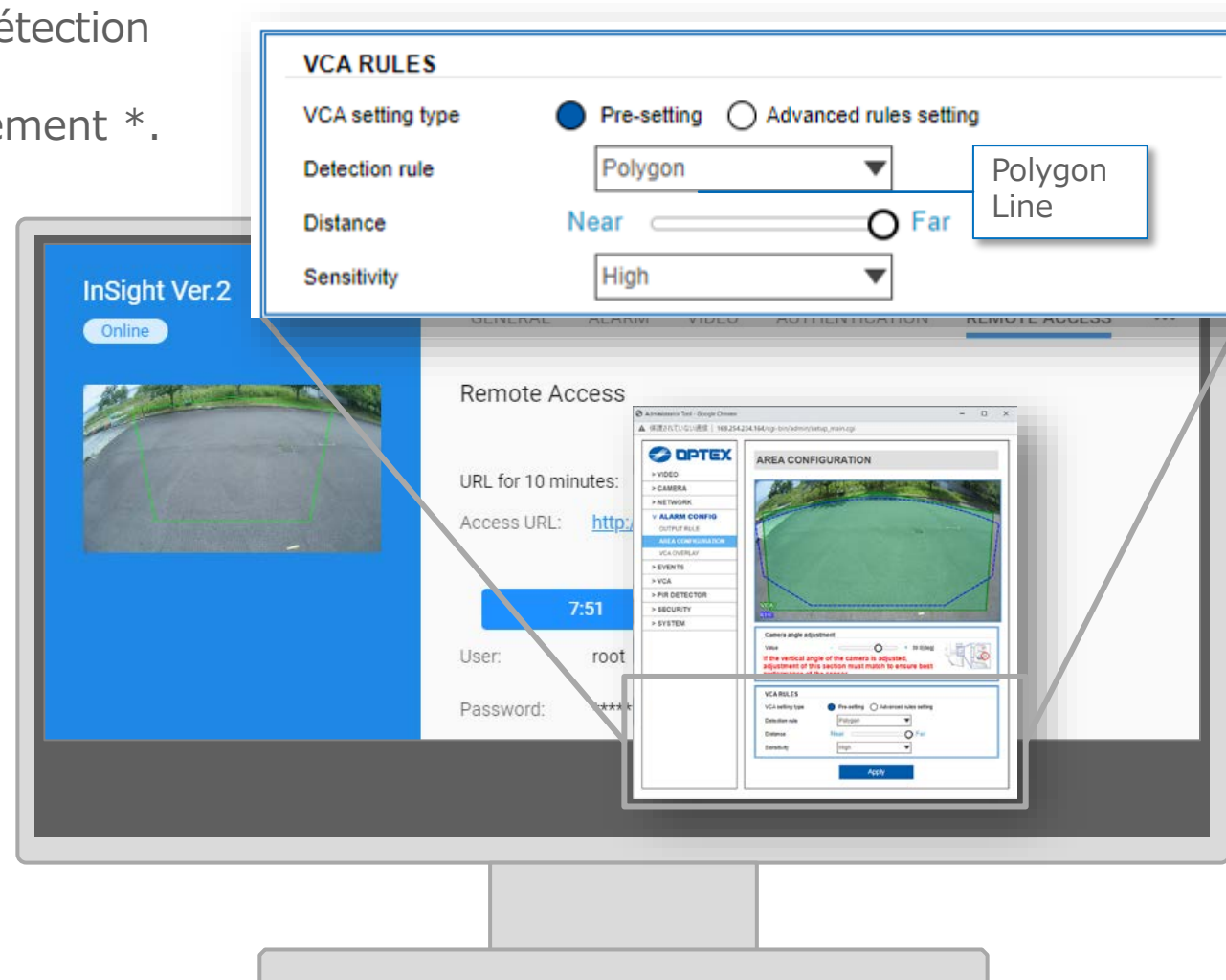
## Règle de détection vidéo VCA flexible

Un polygone ou une ligne sont sélectionnables

- La forme du polygone peut chevaucher la zone de détection PIR.
- La ligne peut être utilisée comme ligne de déclenchement \*.



\*: Pas de reconnaissance de direction



**VCA RULES**

VCA setting type:  Pre-setting  Advanced rules setting

Detection rule: Polygon Polygon Line

Distance: Near  Far

Sensitivity: High

Remote Access

URL for 10 minutes: [http://192.254.234.140:8080/admin/setup\\_main.asp](http://192.254.234.140:8080/admin/setup_main.asp)

Access URL: [http://192.254.234.140:8080/admin/setup\\_main.asp](http://192.254.234.140:8080/admin/setup_main.asp)

User: root

Password: \*\*\*\*

7:51

**AREA CONFIGURATION**

Camera angle adjustment:  0°

View:  Pre-setting  Advanced rules setting

Detection rule: Polygon

Distance: Near  Far

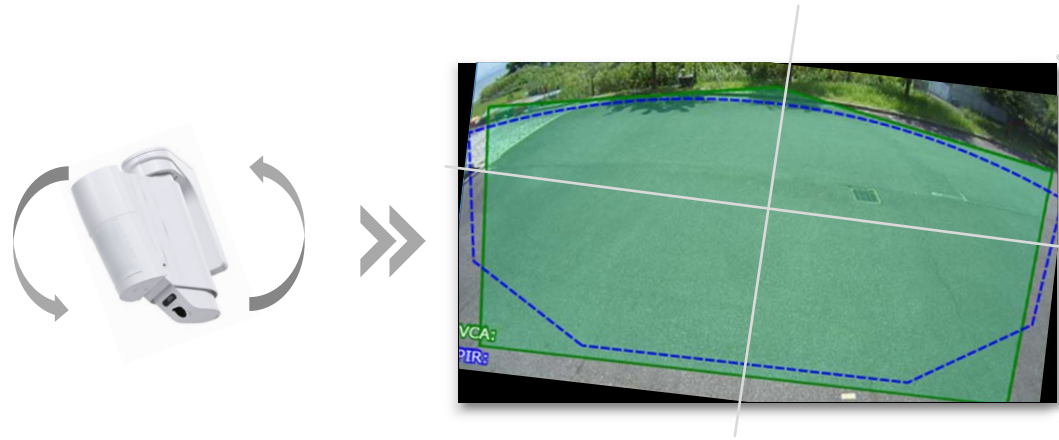
Sensitivity: High

Apply

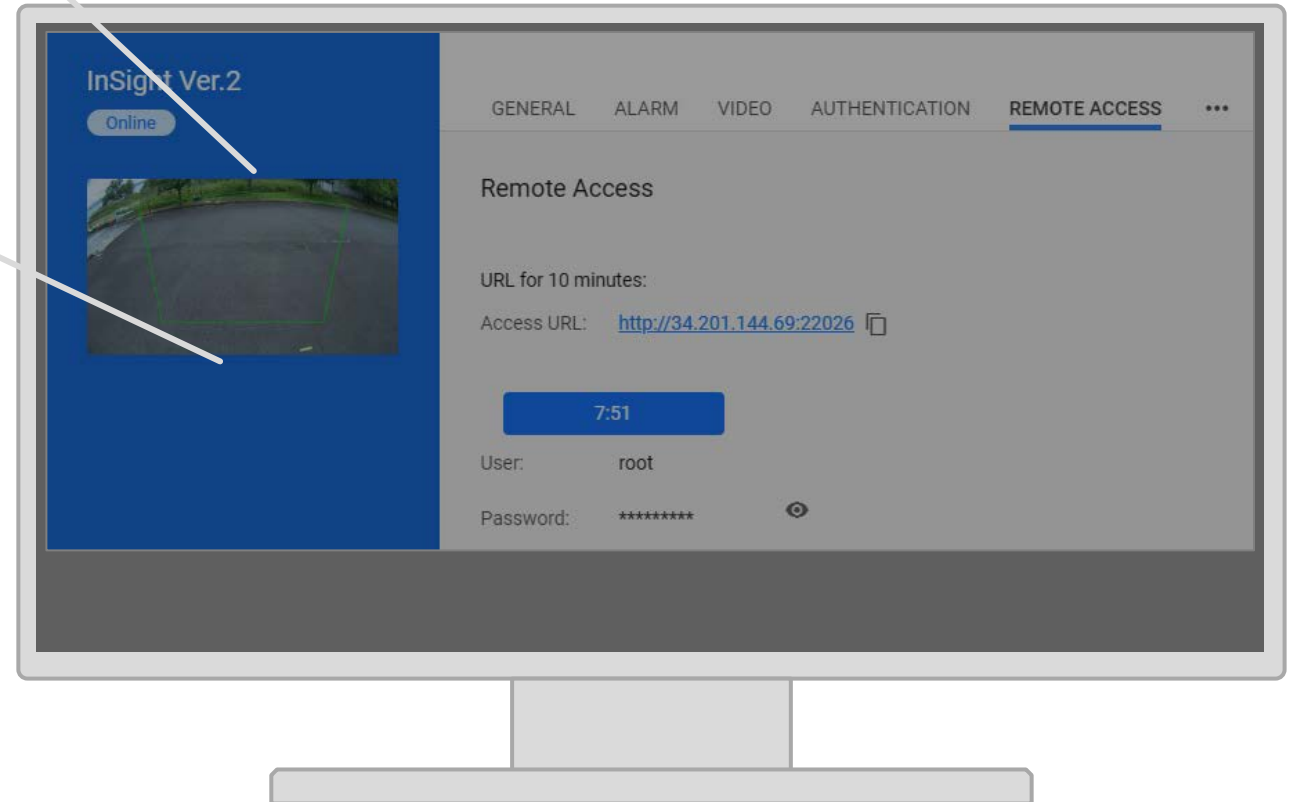
# Caméra avec VCA intelligente

## Auto-protection

Détection de changement de la scène par VCA



Si l'angle de l'InSight est modifié la scène sera changée, ce qui peut être détecté par VCA, entraînant la génération d'un signal indiquant un problème.



# ONVIF & PoE



ONVIF is a trademark of Onvif, Inc.



- Compatible avec ONVIF
- PoE (Power over Ethernet) disponible

[www.optex.co.jp/e/](http://www.optex.co.jp/e/)